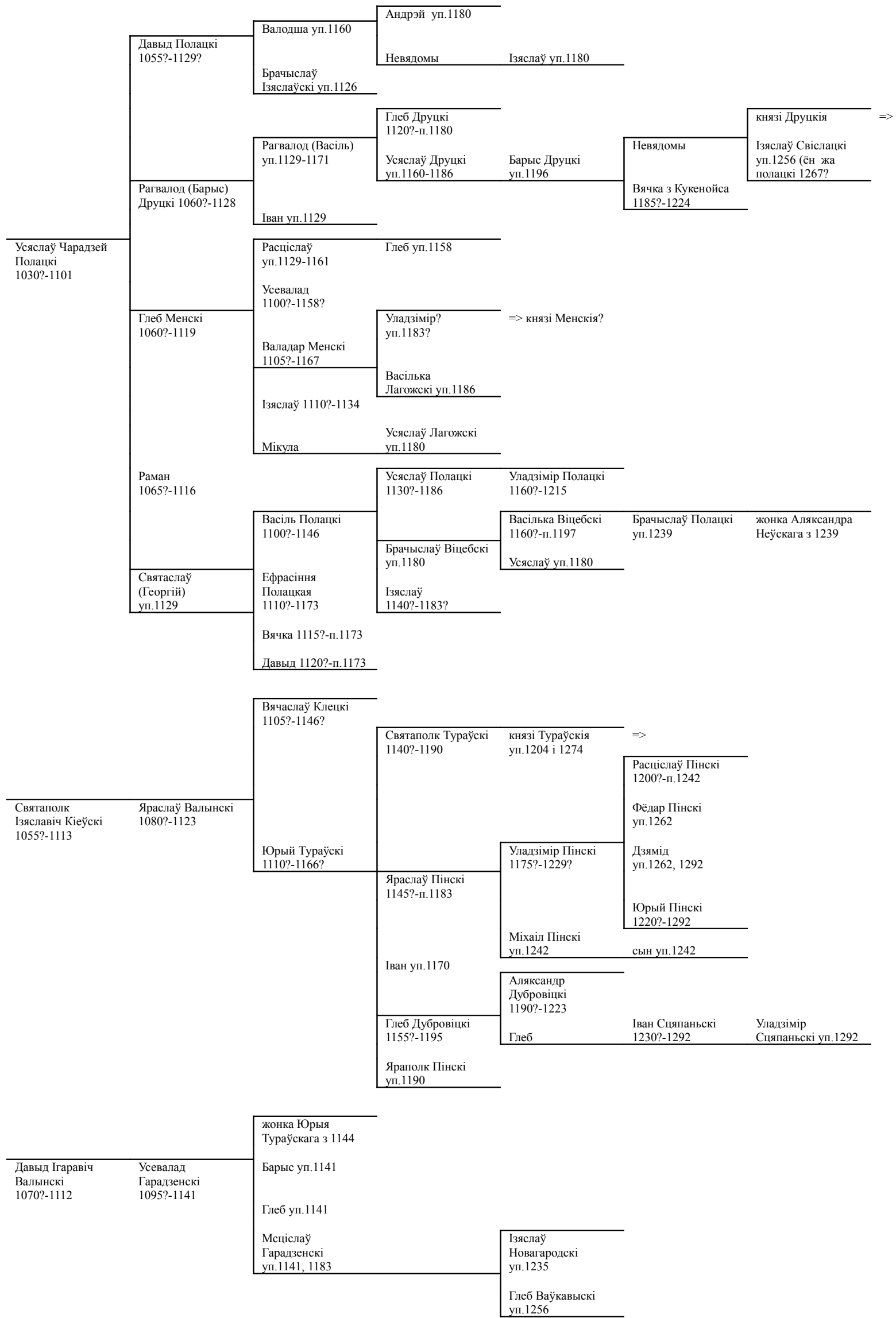
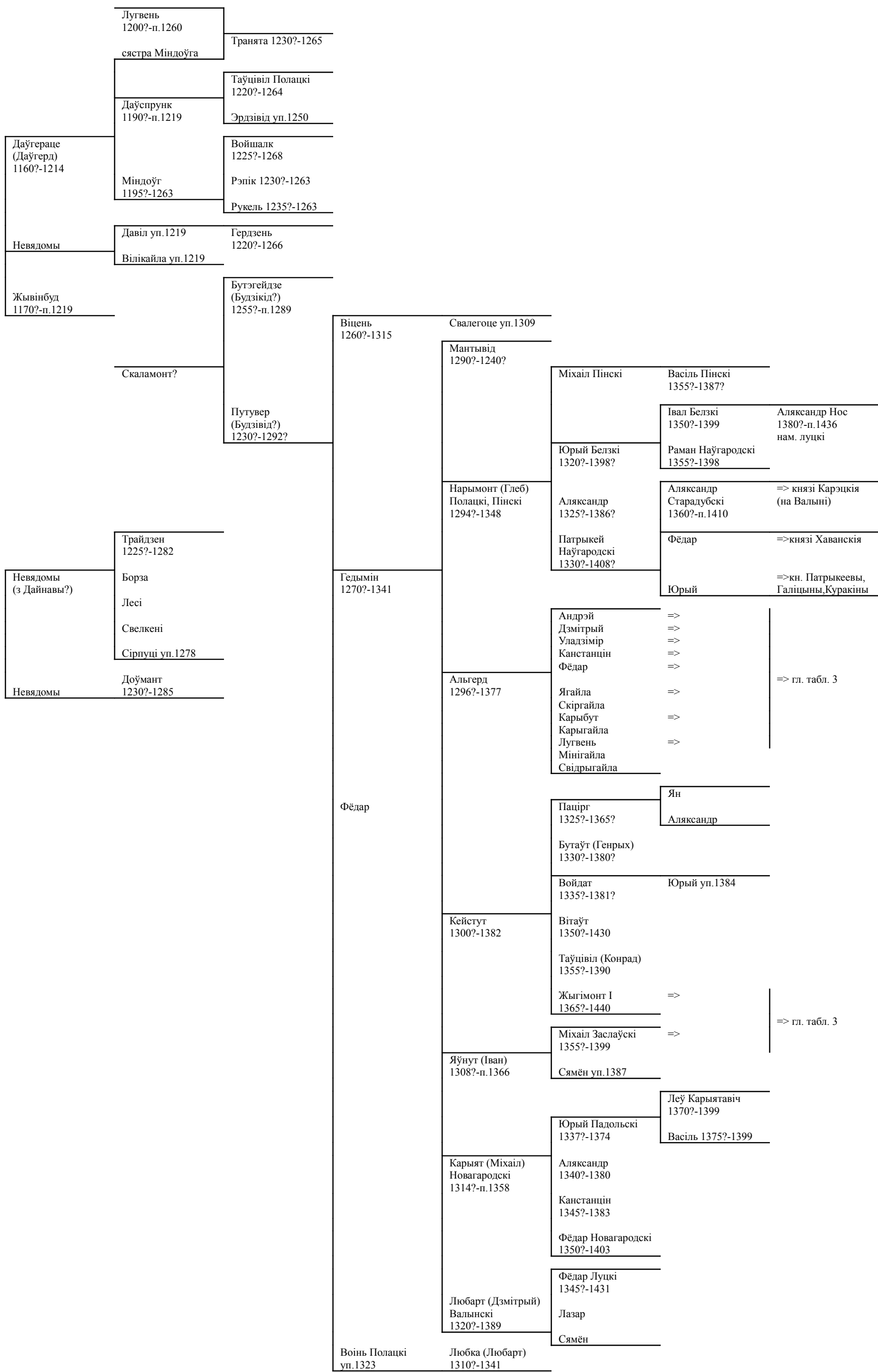


Табліца 1. Радаводы полацкіх, турава-пінскіх і гарадзенскіх князёў у 12-13 ст.



Табліца 2. Дынастыі вялікіх князёў літоўскіх у 13–14 ст.



=> гл. табл. 3

=> гл. табл. 3

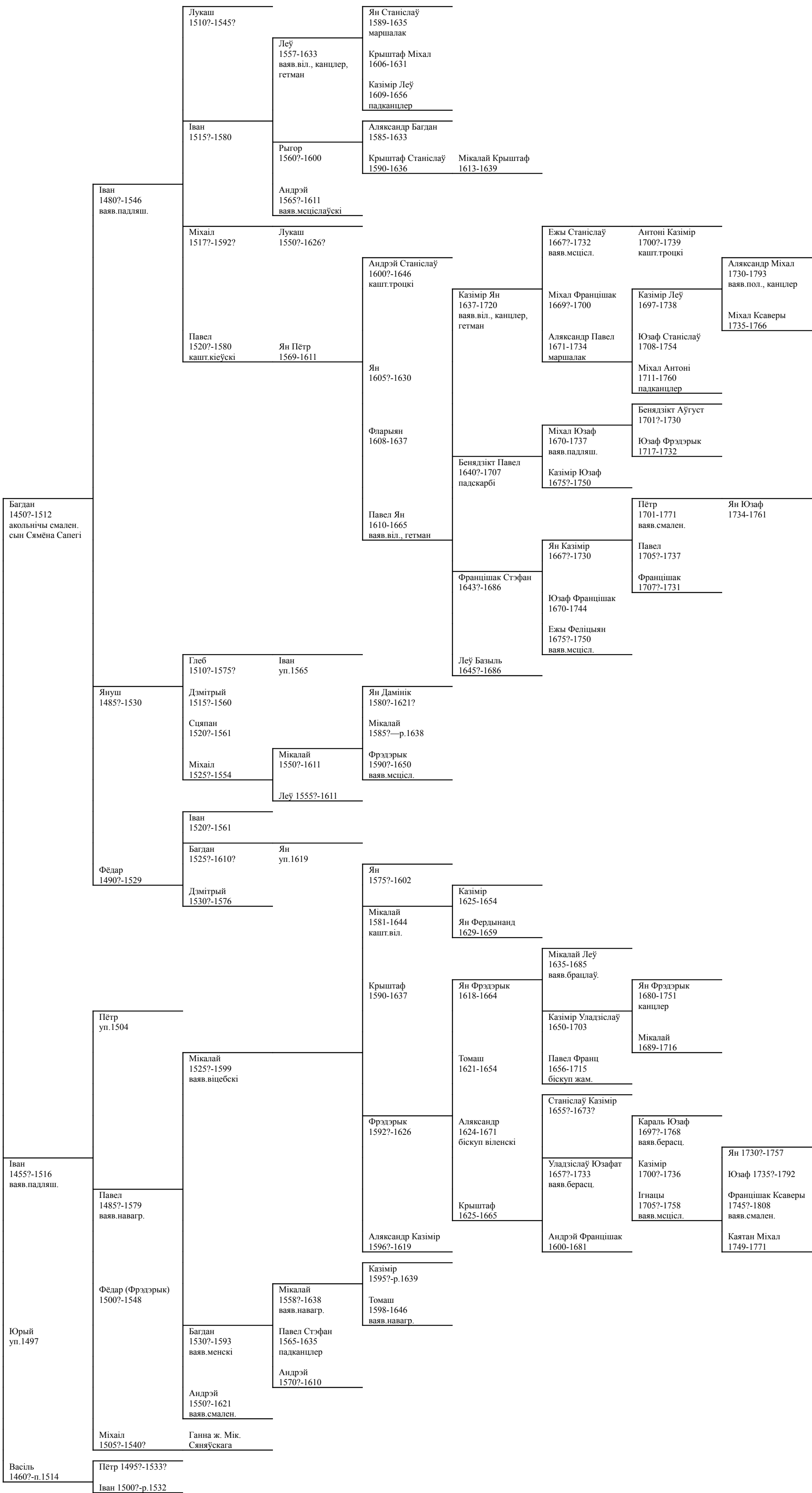
Табліца 3. Радаводы Гедымінавічаў – вялікіх і ўдзельных князёў у 15-16 ст.

Альгерд Гедымінавіч 1296?-1377	Андрэй Полацкі 1320?-1399	Міхаіл 1355?-1385 Сямён 1360?-1387 Іван 1365?-п.1400	Аляксандр 1395?-1442						
	Дзмітрый Бранскі 1325?-1399	Міхаіл Трубчэўскі => кн.Трубяцкія		Васіль Пінскі 1460?-1495					
	Уладзімір Кіеўскі 1330?-п.1398	Аляксандр (Аленька) Кіеўскі 1380?-1454	Сямён Кіеўскі 1420?-1470	Алена ж. кн. Фёдара Яраславіча	Юрый Слуцкі 1531?-1578	Юрый 1559-1586 Ян Шымон 1560?-1592 Аляксандр 1565?-1591	Соф'я 1585-1617 ж. Януша Радзівіла		
	Канстанцін Чарнігаўскі 1332?-п.1393	Васіль Чартарыйскі 1370?-п.1417	Іван Бельскі 1385?-р.1450	Сямён Бельскі 1445?-п.1510	Міхаіл Уладзімір Сямён Чартарыйскі 1450?-1524				
	Фёдар Ратненскі 1335?-1404	Юрый (Гурка) Краснічынскі 1380?-р.1433	Аляксандр ул. 1465	Януш ул. 1465					
	Скіргайла (Іван) 1350?-1397	Жыгімонт 1385?-1435	Іван 1390?-п.1431	Фёдар 1390?-п.1440	Іван Чартарыйскі 1400?-п.1477	Міхаіл Уладзімір Сямён Чартарыйскі 1450?-1524			
	Карыбут (Дзмітрый) Ноўгарад-Северскі 1352?-п.1404	Фёдар 1390?-п.1440	Сямён Кобрынскі 1400?-1460	Іван Кобрынскі 1430?-1491	Міхаіл Чартарыйскі => кн.Чартарыйскія на Вальні				
	Карыгайла (Казімір) Мсціслаўскі 1354?-1390	Юрый Мсціслаўскі 1395?-п.1457	Іван Мсціслаўскі 1440?-1486?	Ульяна з 1499 ж. кн. Міхаіла Заслаўскага	Раман Кобрынскі 1360?-1417	Сямён Кобрынскі 1400?-1460	Іван Кобрынскі 1430?-1491		
	Лугвень (Сямён) Мсціслаўскі 1360?-1431	Яраслаў 1411-1435	Аляксандр ул. 1465	Януш ул. 1465	Фёдар Ратненскі 1335?-1404	Юрый (Гурка) Краснічынскі 1380?-р.1433	Аляксандр ул. 1465	Януш ул. 1465	
	Віганд Кярнаўскі 1365?-1392	Свідрыгайла (Якаў, Баляслаў) 1370?-1452	Уладзіслаў (Ласла) Венгерскі 1424-1444	Уладзіслаў (Ласла) Венгерскі 1456-1516	Людковік (Лаяш) Венгерскі 1506-1526				
Вітаўт (Аляксандр) 1350?-1430	Соф'я Маскоўская 1377-1457	Казімір 1427-1492	Казімір 1457-1484	Ян Альбрэхт Польскі 1459-1501	Ян (пазашлюбны) біскуп віленскі 1499-1538				
Кейстут Гедымінавіч 1300?-1382	Жыгімонт I 1360?-1440	Міхаіл 1400?-1452	Аляксандр 1461-1506	Жыгімонт II Стары 1467-1548	Жыгімонт Аўгуст 1520-1572				
Яўнут (Іван) Гедымінавіч 1308?-п.1366	Міхаіл Заслаўскі 1355?-1399	Юрый Заслаўскі Іван Заслаўскі 1430?-1501	Фрдэрык 1468-1506 архібіскуп гнізненскі	Ганна 1523-1596 (муж з 1576 Стэфан Баторый 1533-1586)	Кацярына 1526-1583 (муж з 1562 Юхан Ваза Шведскі)	Жыгімонт Ваза 1566-1632	Уладзіслаў Ваза 1595-1648	Ян Казімір 1609-1672	
	Сямён ул. 1387	Андрэй	Багдан 1465?-1530	Фёдар 1470?-1539	Ганна ж. Яна Глябовіча		Ян Альберт 1612-1634 біскуп кракаўскі	Караль Фердынанд 1613-1655 біскуп плоцкі	

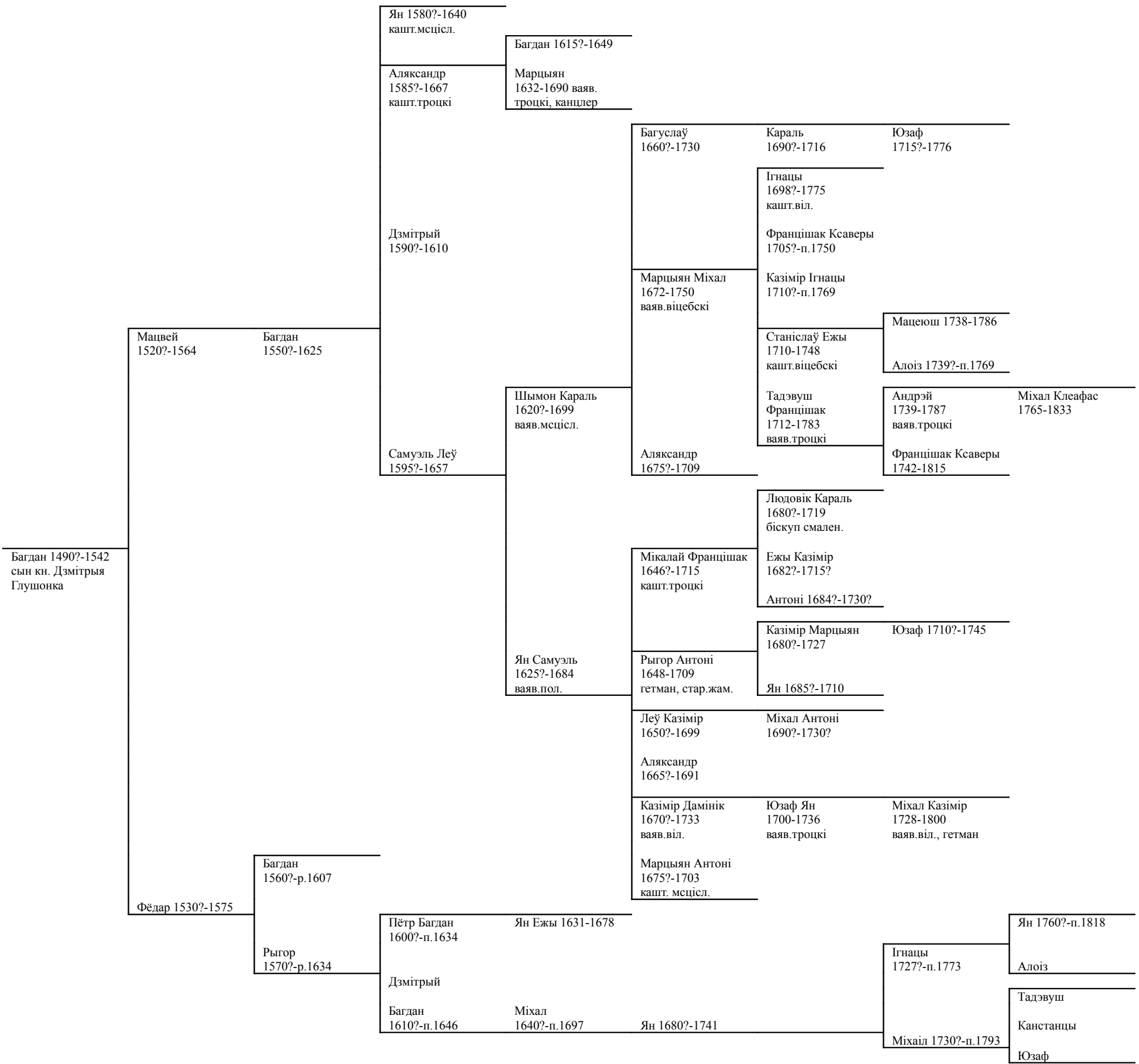
Табліца 4. Магнацкія роды, прадстаўнікі якіх займалі найважнейшыя пасады ў Вялікім княстве Літоўскім на працягу 15-1-й паловы 16 ст.

			Войцах 1435?-1475 кашт.віл.		
Кайлікіні	Альберт (Войцах) Манівід 1365?-1423 ваяв.віл.	Ян (Іван) Манівідавіч 1400?-1458 ваяв.віл.	Ядвіга ж. Алехны Судзімонтавіча		
			Соф'я ж. Мікалая Радзівілавіча		
	Юрый Гедыгольд 1370?-1435 ваяв.віл.	Петр (Сенька) Гедыгольдавіч 1400?-1451 кашт.віл.	Пётр Аляхновіч 1440?-1516	=> род Дарагастайскіх	
	Рымавід	Алехна Рымавідавіч 1400?-п.1456 маршалак	Станіслаў Мікалай Андрэй		
	Юрый Рымавідавіч Забярэзінскі 1405?-1446	Ян Забарэзінскі 1430?-1508 ваяв. троцкі, маршалак	Станіслаў 1460?-1507?	Юрый 1470?-1510?	
Вяз уп.каля 1450	Іван Вяжэвіч 1400?-п.1465 нам.смален.		Ян Забарэзінскі 1480?-1538 ваяв. троцкі, маршалак.	Мікалай Ян 1510?-1545?	Ганна ж. кн. Стэфана Збаражскага
	Фёдар Вяжэвіч	=> род Вяжэвічаў?			
	Талівуш 1380?-п.1407		Войцах 1410?-1447		
Гаштаўт (Андрэй) 1350?-1410? нам.віл.	Ян (Іван) Гаштаўт 1385?-1458 ваяв.віл.	Марцін Гаштаўт 1430?-1483	Альбрэхт 1465?-1539 ваяв.віл., канцлер	Станіслаў 1507?-1542 ваяв.троцкі	
	Пётр 1390?-1431	Ян уп. 1468	Юрый 1435?-п.1477		
	Яўнут (Ян) 1375?-1432 ваяв.троцкі				
	Румбольд 1375?-1432 маршалак	Міхаіл уп.1440			
		Міхаіл Кезгайлавіч 1410?-1476 ваяв.віл., канцлер		Мікалай 1475?-1522	
		Пётр 1415?-п.1437		Ян	
	Кезгайла (Міхаіл) 1380?-1450? кашт.віл	Дабеслаў 1420?-1460 кашт.віл.	Станіслаў Кезгайла 1450?-1527 кашт.віл.	Станіслаў 1500?-1532 кашт.троцкі	
Валімунт Бушкавіч 1345?-1399?		Ян Кезгайлавіч 1425?-1485		Мікалай 1495?-1529	Станіслаў 1520?-1554
	Шэдзібор 1385?-1432		Мікалай Кезгайла 1465?-1522	Барбара 1500?-1550 ж. Яна Завішы	
	Гельгерд 1390?-п.1432	=> род Гедзігердаў у Літве (да 16 ст.)		Ганна 1505?-1554 ж. Ст. Шэмета	
	Судзівой 1395?-1455? кашт.віл.	Станька Судзівоевіч 1420?-1480 ваяв.троцкі			
		Радзівіл Осцікавіч 1410?-1477 ваяв. троцкі, маршалак Баргка	Мікалай Радзівілавіч 1440?-1509 ваяв.віл, канцлер	=> род Радзівілаў (гл. табл. 5)	
	Осцік (Крысцін) 1360?-1444 кашт.віл.	Міцька	Рыгор Осцікавіч 1450?-1519 ваяв.троцкі	Станіслаў 1480?-1519 Юрый 1490?-1546	Мікалай 1520?-1564
		Станіслаў Осцікавіч 1420?-п.1460		Рыгор 1495?-1557 кашт.віл	Ян 1525?-р.1546
Сірпуці уп.1385					Юрый 1530?-1579 ваяв.смаленскі
					Рыгор 1535?-1586
					Ян 1560?-п.1609
	Доргі уп.1401	Судзімонт Доргевіч 1390?-п.1440	Іван Судзімонтавіч 1415?-р.1458		
			Міхаіл		
			Алехна 1425?-1491 ваяв.віл., канцлер	Соф'я ж. кн. Ал.Гальшанскага	
				Ядвіга ж. Ст.Монтаўта, потым Ст.Кезгайлы	
		Васіліса 1400?-1484 ж. кн. Ів.Бельскага			Януш 1510?-1459 ваяв.троцкі
	Андрэй 1370?-1410?	Соф'я 1405-1461 ж. Уладзіслава Ягайлы			Уладзімір 1515?-1546
	Аляксандр Нялюб уп.1405	Даніла 1400?-1435	Іван Дубровіцкі 1440?-1481	Юрый Дубровіцкі 1480?-1536	Сямён 1520?-1556
		Юрый Гальшанскі 1410?-1457?		Януш 1470?-п.1505	
Іван Альгімонтавіч Гальшанскі 1335?-п.1401 нам.кіеўскі	Сямён Люты 1375?-1433	Глеб	Аляксандр Гальшанскі 1445?-1511 кашт.віл.	Юрый 1475?-1511	
	Ульяна 1378-1448 ж. Вітаўта	Андрэй 1415?-п.1457	Сямён 1460?-1505 ваяв. новагар.	Павел 1480?-1555 біскуп віл.	
	Міхаіл 1380?-1433 нам.кіеўскі	Сямён Трабскі 1420?-п.1455		Таццяна 1485?-1520 ж. кн. Канст. Астрожскага	
			Багдан Саковіч 1430?-1491 ваяв. троцкі, маршалак	Альжбета ж. Мік.Радзівіла	
		Андрэй Саковіч 1400?-1464? ваяв. троцкі		Ян 1465?-п.1515	
	Сака 1370?-п.1433	Васіль	Юрый уп.1473	Войцах 1470?-1522	=> род Насілоўскіх
		Станька 1410?-1465?	Мікалай 1440?-1473		
Салкулі		Алехна			
	Даўгьрд (Ян) Салкулевіч 1380?-1443 ваяв.віл.	Андрэй 1420?-1461?			
	Пётр Лелюш 1380?-1440? ваяв.троцкі				
Гінвіл 1350?-п.1398 нам.троцкі	Нац Гінвілавіч 1385?-1452 кашт.троцкі	Міхаіл уп.1470	Ганна ж. Мік. Іллініча		
	Ганус уп.1401			Ян 1470?-1500	
Мантыгьрд 1340?-1409? нам.полацкі	Алехна уп.1410		Петр Мантыгьрд 1440?-1495 ваяв. троцкі, маршалак	Соф'я ж. Ст. Кішкі	
	Петраш Мантыгьрдавіч 1380?-1452 маршалак	Ян 1410?-1445?	Аляксандр 1450?-п.1499		
	Вацлаў уп.1422				
Невядомы	Доўкша	Станіслаў біскуп луцкі			
		Ганус 1420?-1480?	Якуб 1450?-1492 маршалак		
	Дзягьрд уп.1434	Фёдар			
	Наруш (Нарушыс)	Ян Нарушавіч	=> род Нарушэвічаў		

Табліца 7. Радавод Сапегаў



Табліца 8. Радавод князёў Агінскіх у 16-18 ст.



Табліца 9. Радавод Пацаў у 16-18 ст.

